

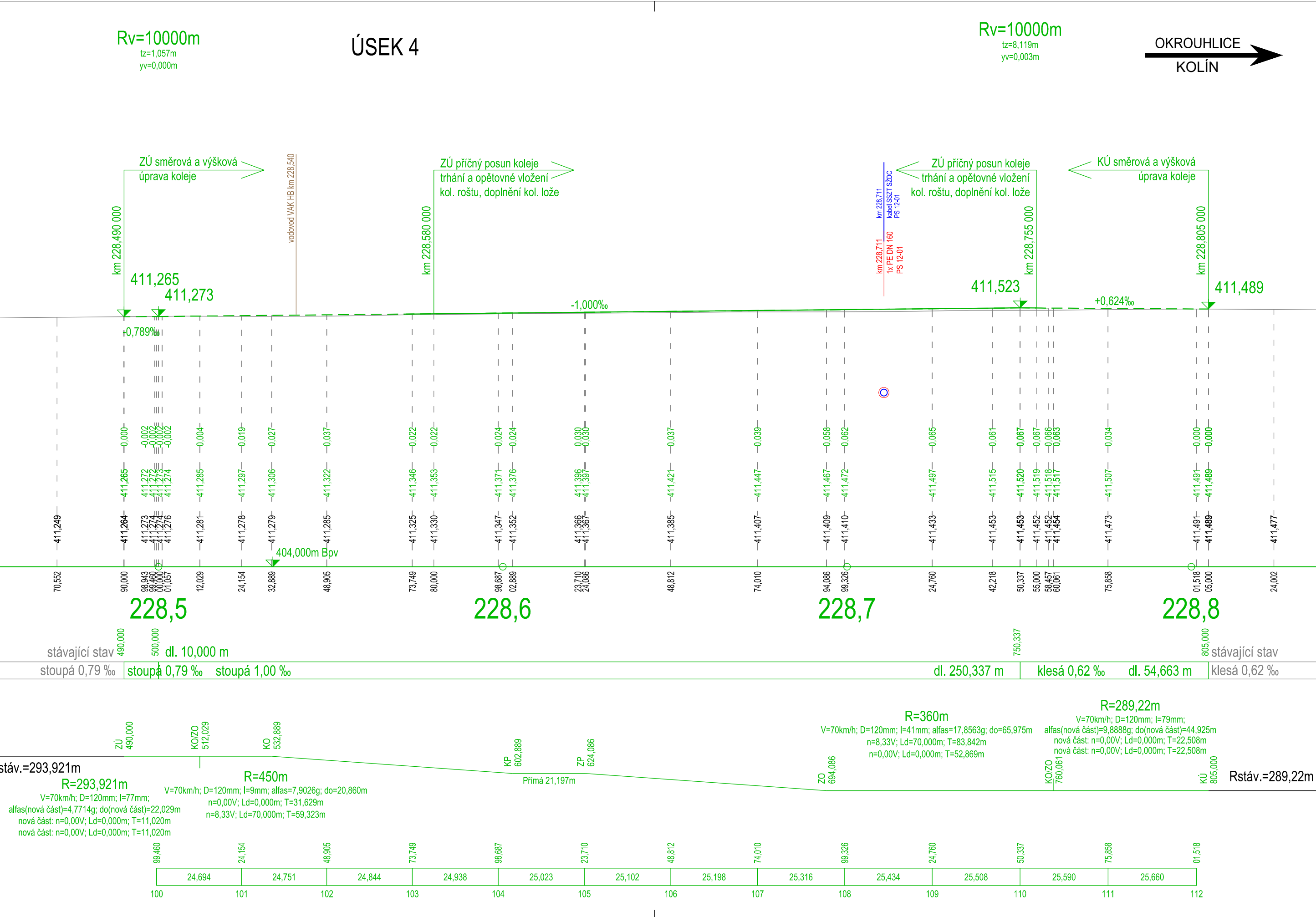
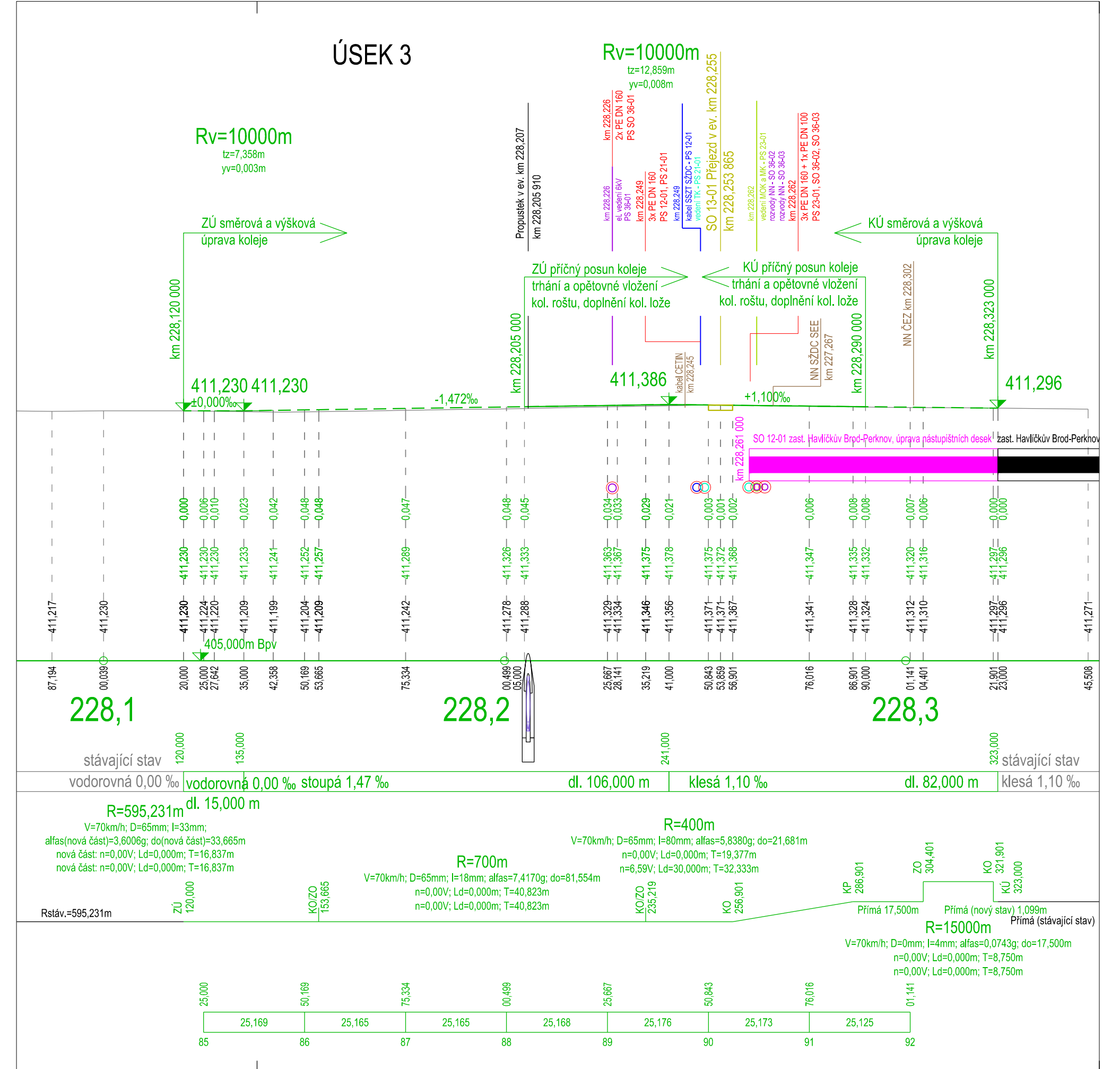
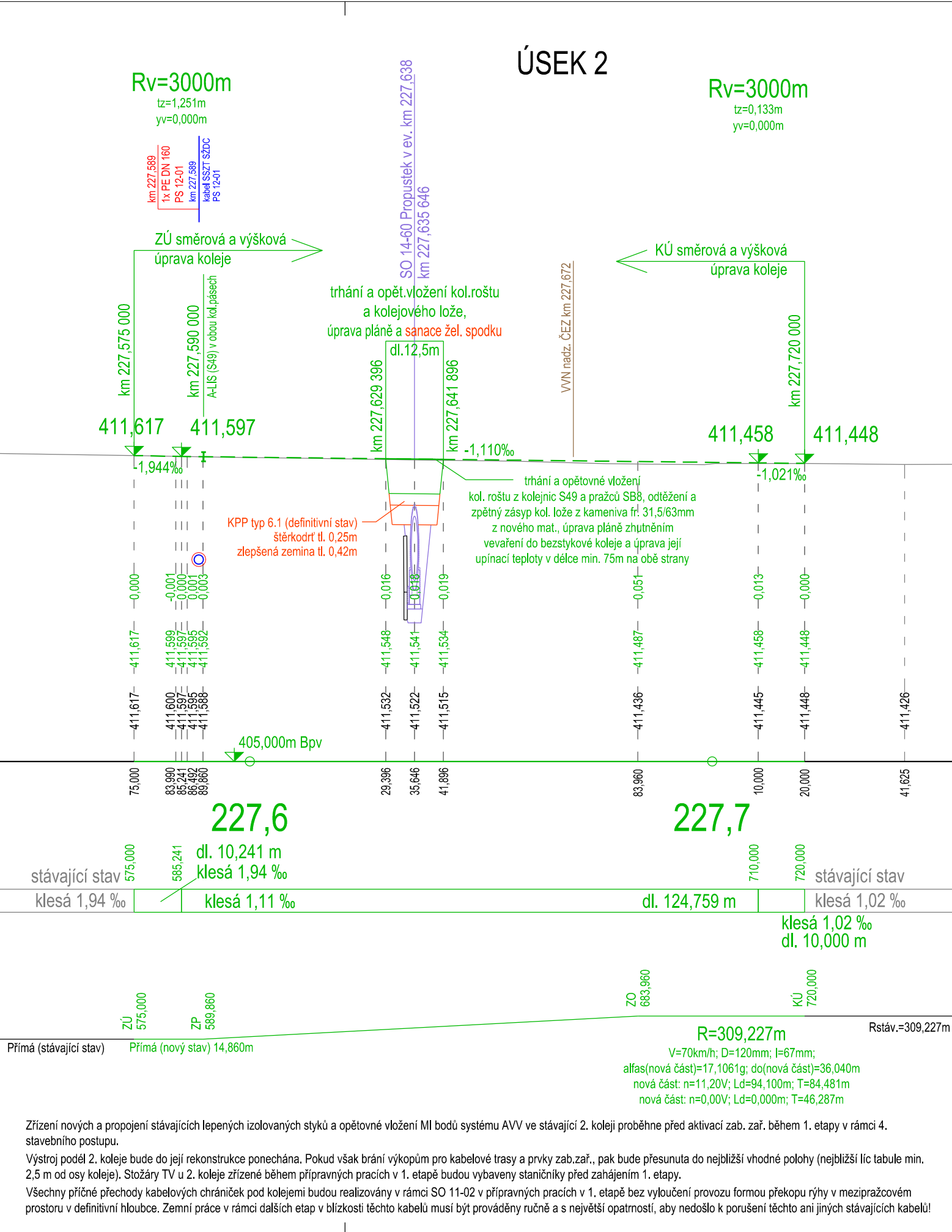
PARAMETRY ZAKRUŽOVACÍHO OBLOU LOMU SKLONU NIVELETY

SVISLÝ POSUN OSY KOLEJE (m) - POK
+ ZDV

KÓTY NIVELETY TK - STÁVAJÍCÍ S

SKLONOVÉ POMĚRY - NOVÉ PROVIZORNÍ / STÁVAJÍCÍ

VYZNAČENÍ PŘÍČNÝCH ŘEZŮ (V ÚSECÍCH VĚTŠÍCH SMĚROVÝCH POS




**Sdružení
PRODEX-VALBEK**



**ORGANIZAČNÍ SÍLŮŽKA
ČLEN SKUPINY VALBEK-EU**

PRODEX
PROJEKTOVÁNÍ STAVEB
Peruška 2481/5, 120 00 Praha 2

1	Dokumentace po zapracování připomínek	04/2016	<i>Jana</i>	Číslo soupřavy
2	Úprava projektu z důvodu změny časového plánu realizace	11/2016	<i>Jana</i>	
Č. změny	Zdůvodnění změny	Datum	Podpis	

Investor	 Správa železniční dopravní cesty, státní organizace	
Odpov. projektant stavby	Ing. Pavel Bartoš	<i>[Signature]</i>
Odpov. projektant PS, SO, části	Ing. Karel Ogoun	<i>[Signature]</i>
Vypracoval	Ing. Karel Ogoun	<i>[Signature]</i>
Technická kontrola	Ing. Pavel Novák	<i>[Signature]</i>

PRODEX
PROJEKTOVÁNÍ STAVBY
Perucká 2481/5, 120 00 Praha 2

ORGANIZAČNÍ SLOŽKA
ČLEN SKUPINY VALBEK-EU

PRODEX spol. s r.o., organizační složka
Perucká 2481/5, 120 00 Praha 2
tel.: +420 277 007 728
e-mail: info@prodex-cz.eu